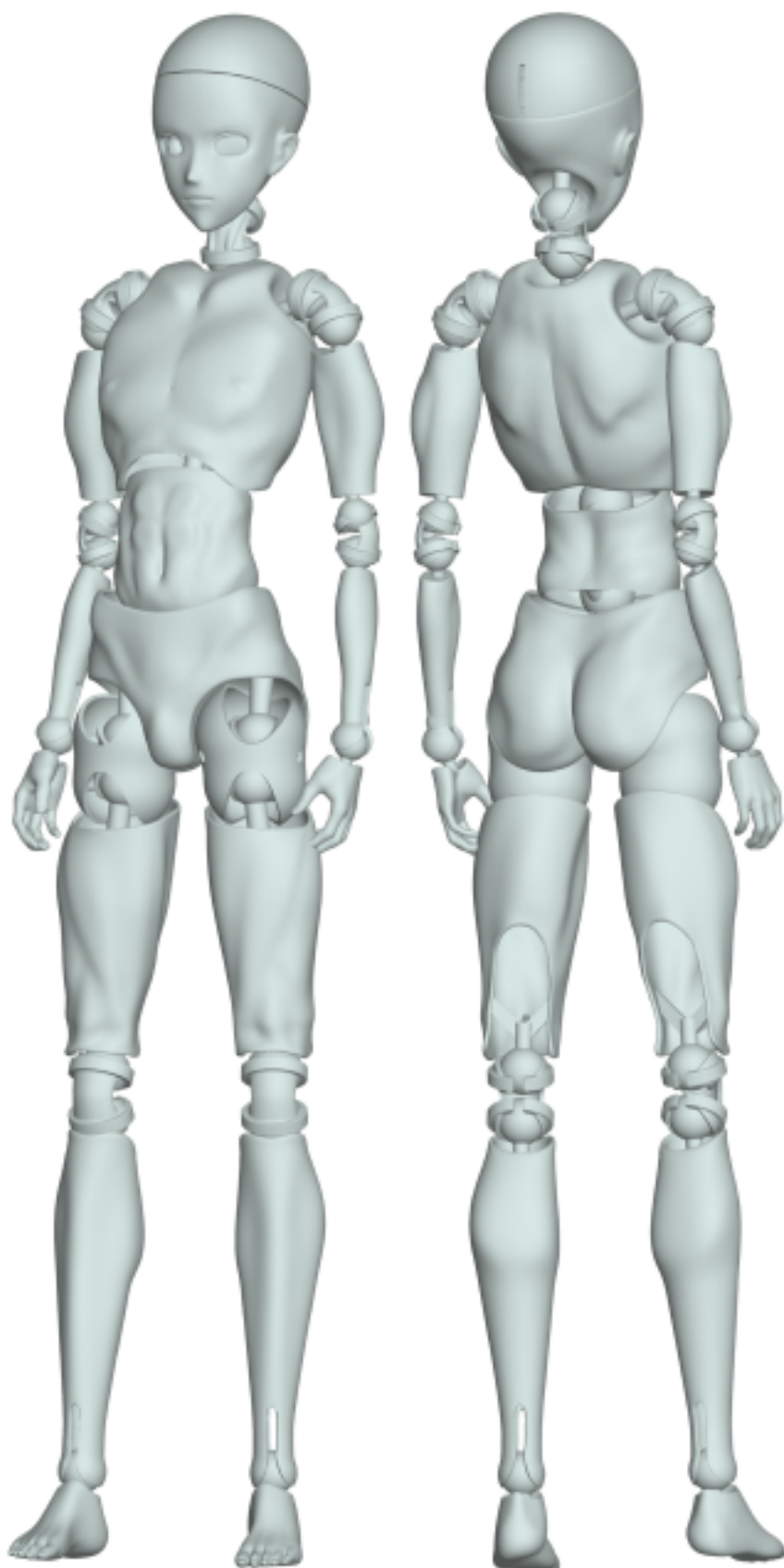


漫画家の作った1/6可動デッサンドール 男性ver.



これは、従来のデッサンドールの可動域に不満を持った漫画家が自らモデリングしてみた、イラスト用可動デッサンドールです。女性ver.に引き続き、男性verも作ってみました。

ドールにポーズをつけて写真を取り、トレースするだけでアニメ系キャラが描けるようなものを目指しています。

イラスト用に二次元におとしやすい造形にしてあります。

注意

完成品ではありません。あくまでも素材となります。
組み立て作業を要します。この説明書を読んだ上で
可能だと思える方のみご購入ください。

組み立て、破損などに対してのサポートはありません。
オンデマンドの3Dプリント造形物ですので返品はできません。
組み立てにはニッパーが必要になります。

ナイロン3Dプリント造形物はとても頑丈な素材ではありますが、
表面はざらざらで粉っぽく、積層跡が目立つ場合もあります。
観賞用のドールとしては、オススメできません。

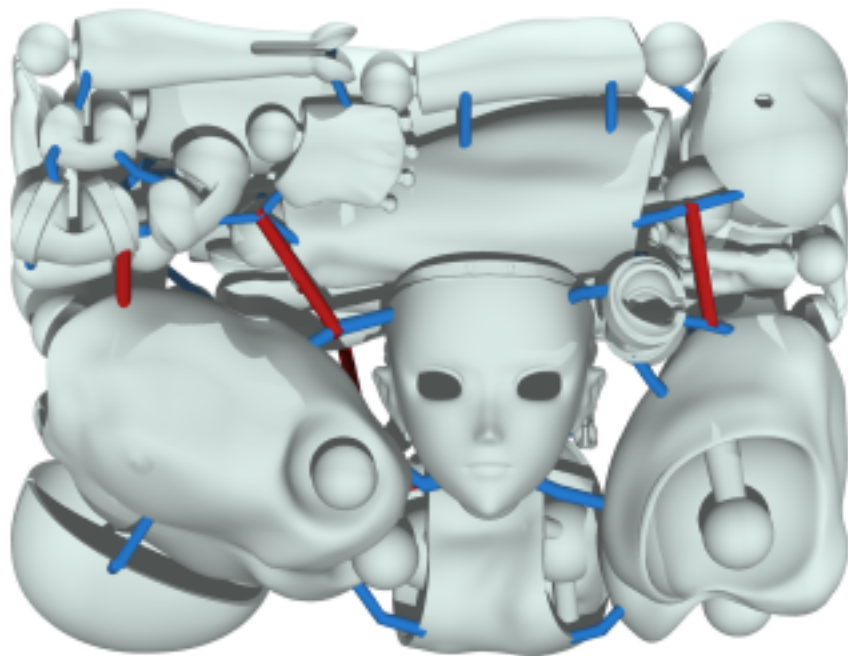
素材は1つのパーツにまとまった形で届きます。
届きましたら、まず欠品や破損がないか確認してください。
問題があった場合はその旨をプリントストアにご連絡ください。
出力品が届くまでに各パーツを支える細い棒が破損することが
ありますが、この部分は破損していても問題ありません。

手のパーツは固定ハンドと可動ハンドの二種類があります。
可動ハンドのパーツはとても細かく、また壊れやすく、
プリント積層の質によっては再現できていない可能性もあります。
(私の今までの注文では、そういったことはおきていませんが)
また組み立ても少々難易度が高いです。
可動ハンドはあくまでもおまけの付録ということでご了承ください。

1/6サイズのドール服を着せることができますが、
ものによっては入らない可能性があります。

今後、髪の毛等のパーツ、体格の違うボディのバリエーションを
増やしていこうと思います。リクエスト等ありましたらドゾ。

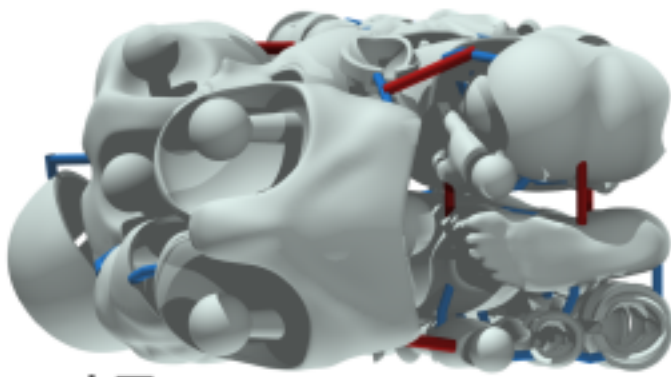
この出力品に関連して引き起こされた、
いかなる事件事故に対して当方は責任を負いかねます。
造形物形状、3Dデータの著作権は里好にあります。
複製・模造販売を禁止します。



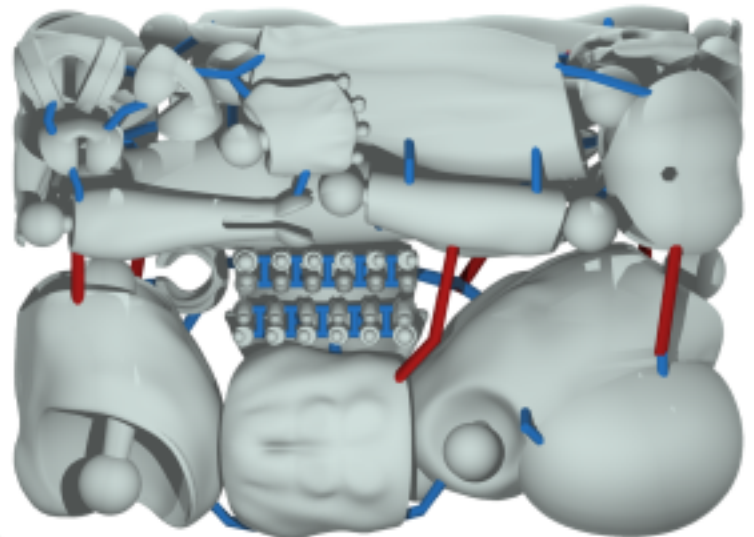
上面

デッサンドールは
このように1つにまとまった
形で届きます。

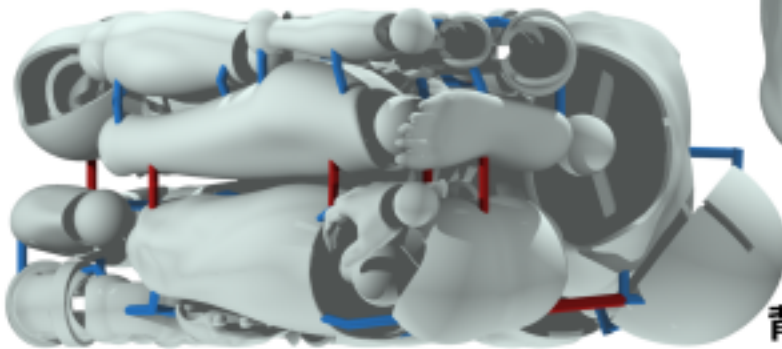
図の赤と青の部分は不要な
支えですので、ニッパー等で
切り取ってください。
まずは赤の部分を切り離して
3つのパーツに分離して
ください。



右面

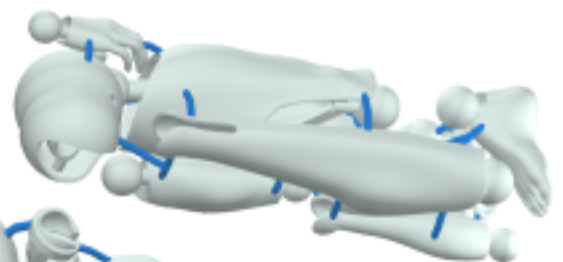
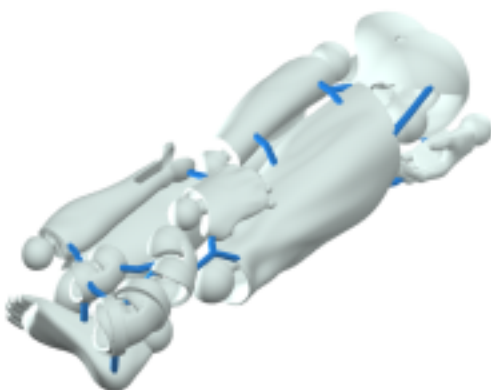
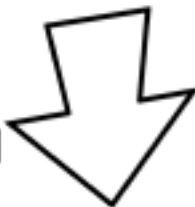


下面

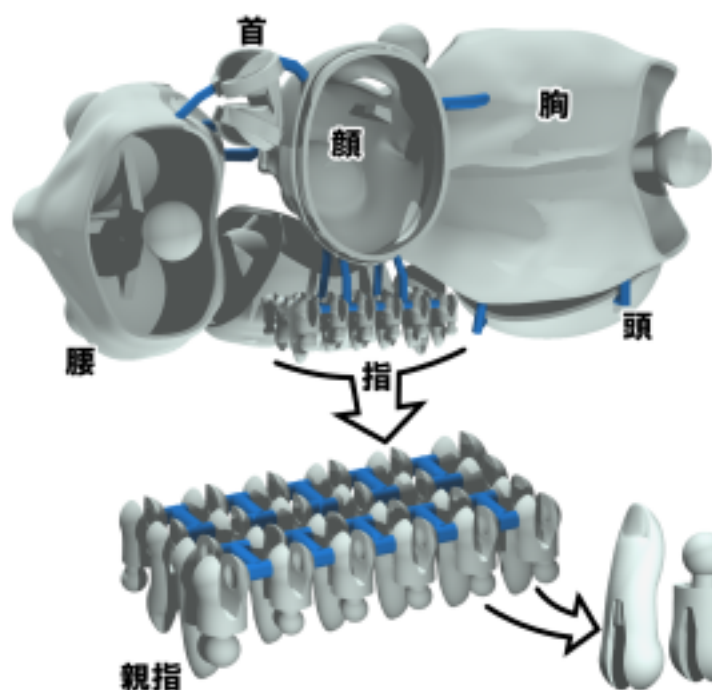


背面左面

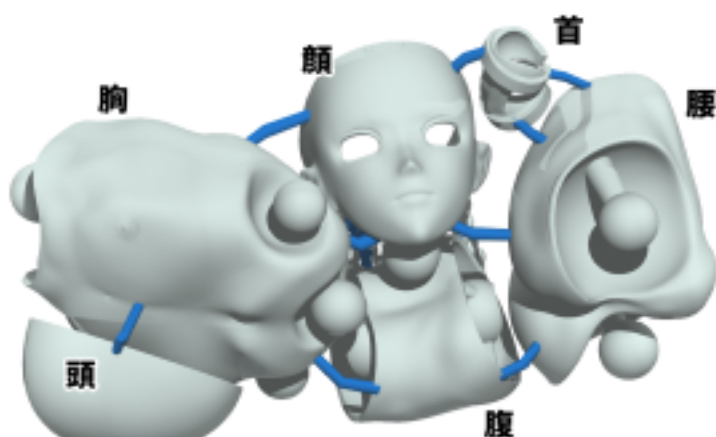
赤を切って
3つのパーツに分割



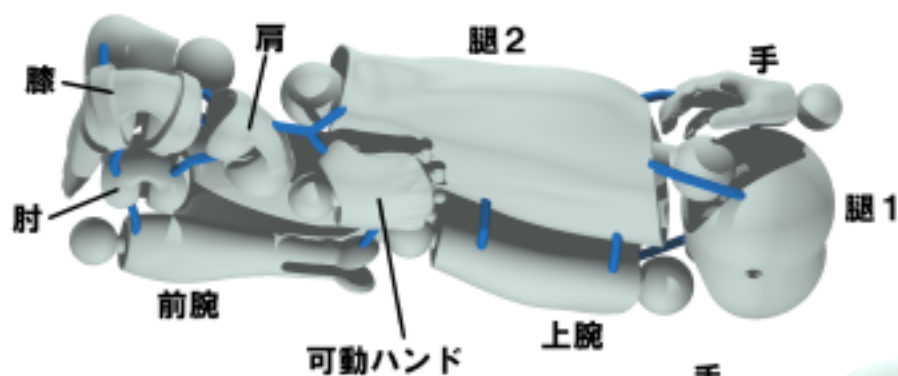
赤い部分を切り取ると部位ごとにまとまった3つのパーツに分かれます。
 今度は青い部分を切り取って各パーツをばらしてください。



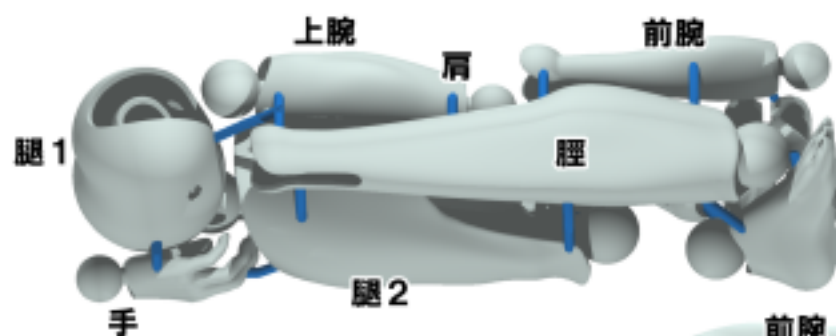
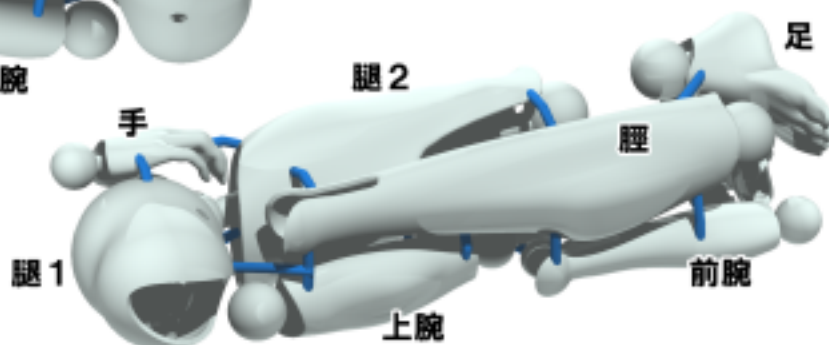
パーツ1 頭、首、胸、腰



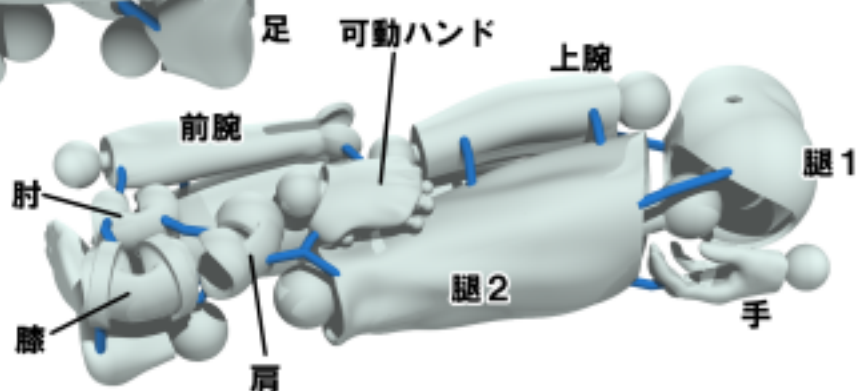
指はこの二つのパーツに切り分けます



パーツ2 右手足

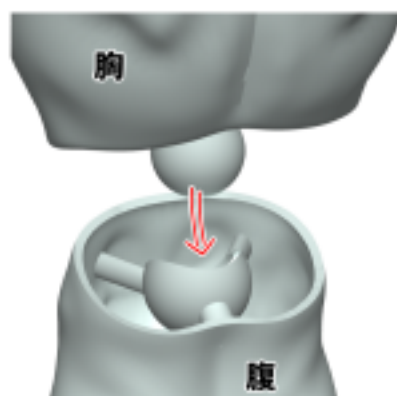
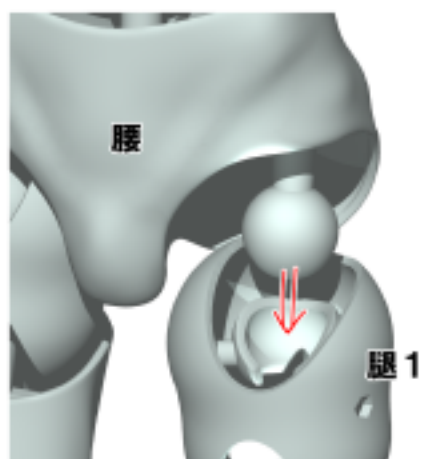
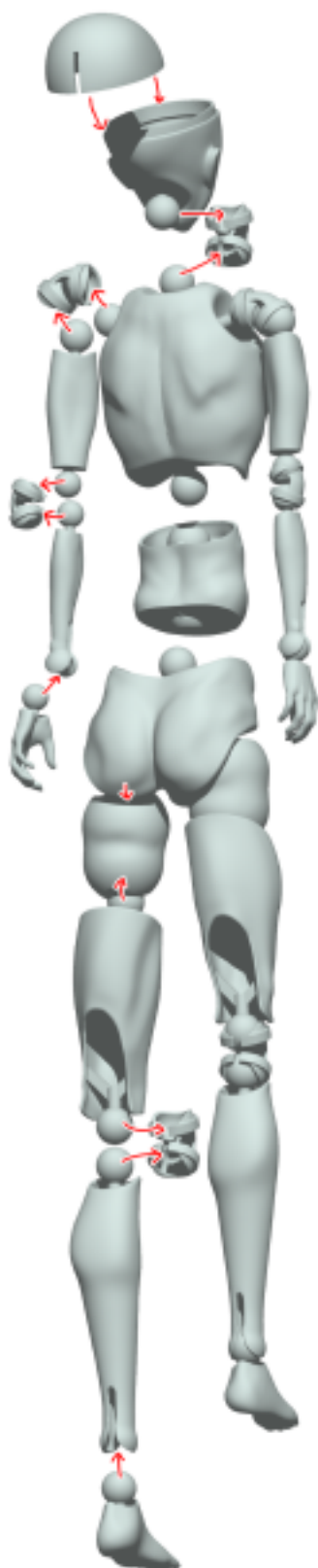
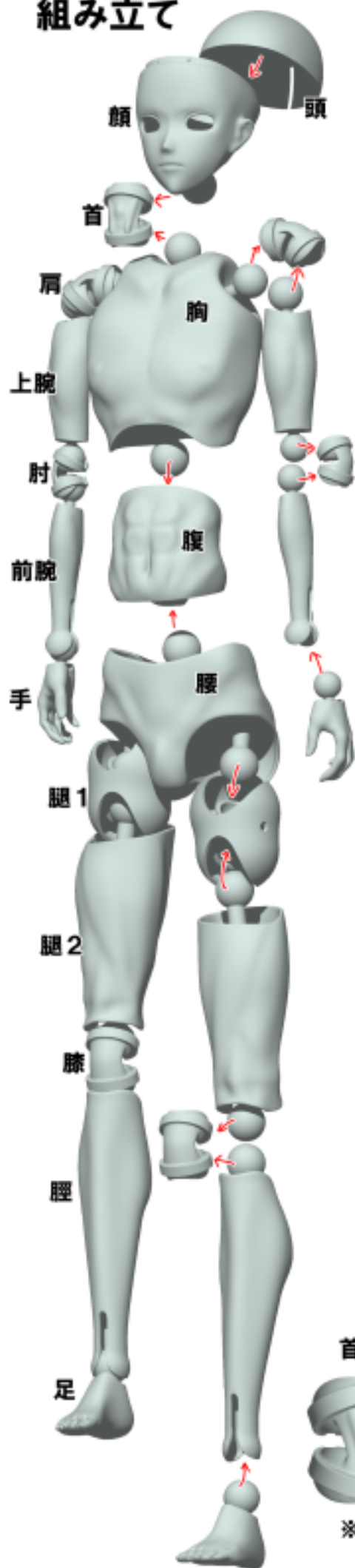


パーツ3 左手足



組み立て

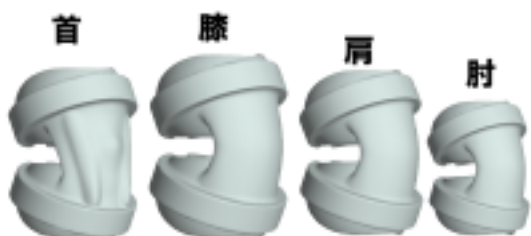
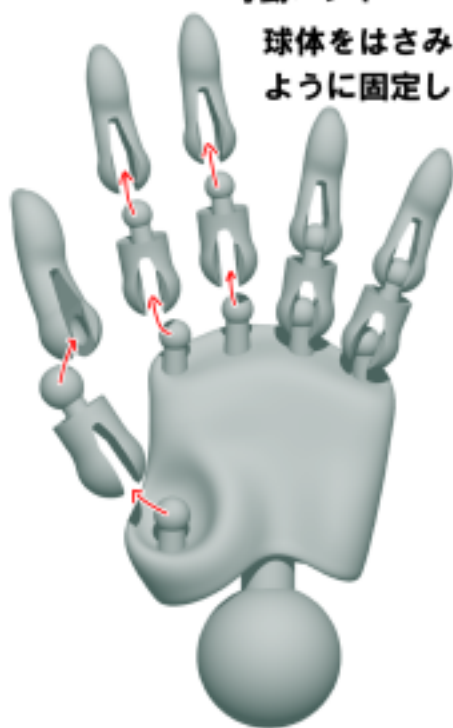
各球体関節をはめこみます。ナイロンは丈夫で折れにくく、おもいきってぐいっとはめこんでも大丈夫ですが、あまり乱暴にやりすぎると壊れてしまいますのでご注意ください。



腹、腿1などのジョイントは、ねじりながら内部のキャップに関節の球体をはめこみます。

可動ハンド

球体をはさみこむように固定します。



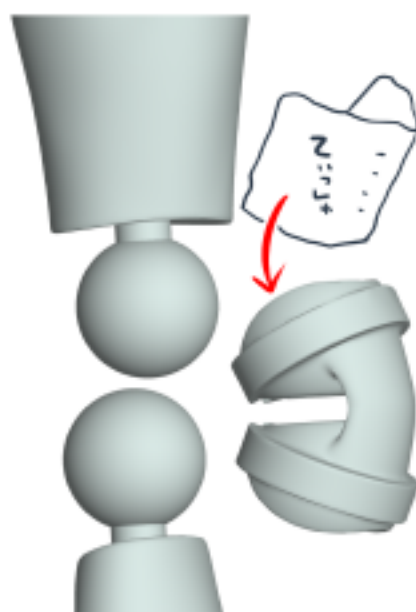
※各ジョイントパーツ サイズ比較

瞳はこのページを
A4実寸でプリントし
下の瞳素材を切り抜いて
顔の中に入れ込みます。



ナイロンはけば立ちやすく
塗装が難しい素材ですが、
鉛筆で描き込みをすることが
できます。

瞳素材イラスト



出力品によって関節の保持力に
微妙な差が出てしまうようです。
関節の保持力が弱いと感じられた場合、
ジョイント部分に切ったティッシュを
はさみこむと保持力が上がります。
ナイロン特有のケバ立った表面に食いついて
脱落もしにくいですので試してみてください。

使用例



使用例

