

漫画家の作った1/6可動デッサンドール



これは、従来のデッサンドールの可動域に不満を持った漫画家が自らモデリングしてみた、イラスト用可動デッサンドールです。

ドールにポーズをつけて写真を取り、トレースするだけでアニメ系女の子が描けるようなものを目指して作りました。

イラスト用に二次元におとしやすい造形にしてあります。

注意

完成品ではありません。あくまでも素材となります。
組み立て作業を要します。この説明書を読んだ上、
可能だと思える方のみご購入ください。
組み立て、破損などに対してのサポートはありません。
オンデマンドの3Dプリント造形物ですので返品はできません。
組み立てにはニッパーが必要になります。

ナイロン3Dプリント造形物はとても頑丈な素材ですが、
表面はざらざらで粉っぽく、積層跡が目立つ場合もあります。
観賞用のドールとしては、オススメできません。

届く素材は3つのパーツにまとまっています。
届きましたら、まず欠品がないか確認してください。
欠品があった場合はその旨をプリントストアにご連絡ください。

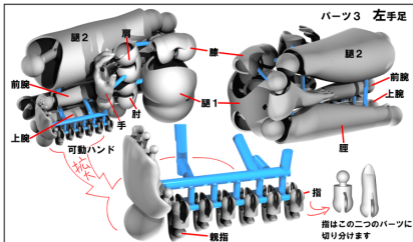
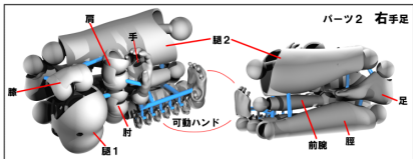
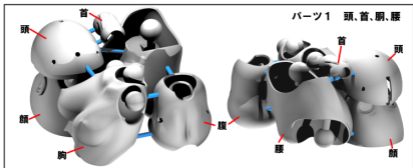
手のパーツは固定ハンドと可動ハンドの二種類があります。
可動ハンドのパーツはとても細かく、また壊れやすく、
プリント積層の質によっては再現できていない可能性もあります。
(私の今までの注文では、そういったことはおきていませんが)
また組み立ても少々難易度が高いです。
可動ハンドはあくまでもおまけの付録ということでご了承ください。

1/6サイズのドール服を着せることができますが、
ものによっては入らない可能性があります。

今後、髪の毛等のパーツ、体格の違うボディの
バリエーションを増やしていこうと思います。
リクエスト等ありましたら、教えて下さいまし。

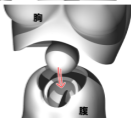
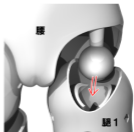
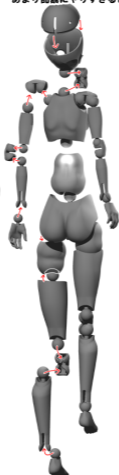
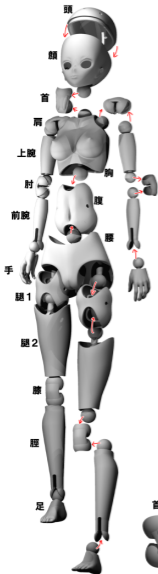
造形物素材、3Dデータの著作権は里好にあります。
複製・模造販売、複製品素材としての使用は禁止します。
©2017 Sato Yoshimi

出力品は3つのパーツにわかれて届きます。説明書上で青く描かれている部分はランナーですのでニッパーで切り取って、各パーツをバラしてください。



組み立て

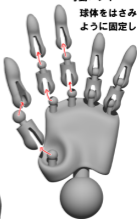
各球体関節をはめこみます。ナイロンは丈夫で折れにくく、おもいきってぐいととはめこんでも大丈夫ですが、あまり乱暴にやりすぎると壊れてしまいますのでご注意ください。



腹、腿1などのジョイントは、ねじりながら内部のキャップに関節の球体をはめこみます。

可動ハンド

球体をはさみこむように固定します。



※各ジョイントパーツ サイズ比較

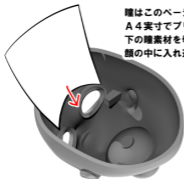
顔の処理



ナイロンは表面がざらざらしています。
積層方向が縦になると、
写真のように顔にも段々ができてしまいます。
毛羽立つ素材ですので、
塗装研磨も少々やりづらいです。
観賞用ドール素体としてはお勧めできません。
ご注意ください。



表面がザラついているので、
鉛筆や色鉛筆での書き込みが可能です。
写真のように、まぶた、口に書き込みをすると
見栄えが異なります。



瞳はこのページを
A4実寸でプリントし
下の瞳素材を切り抜いて
顔の中に入れ込みます。



瞳素材イラスト



使用例

